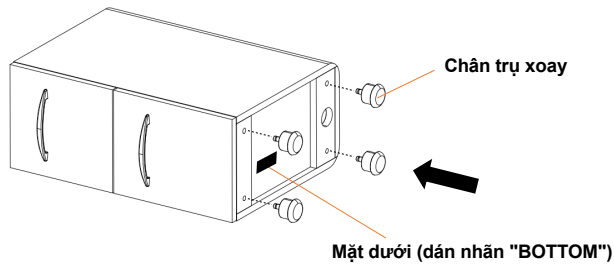


## HƯỚNG DẪN LẮP RÁP VM313-DB

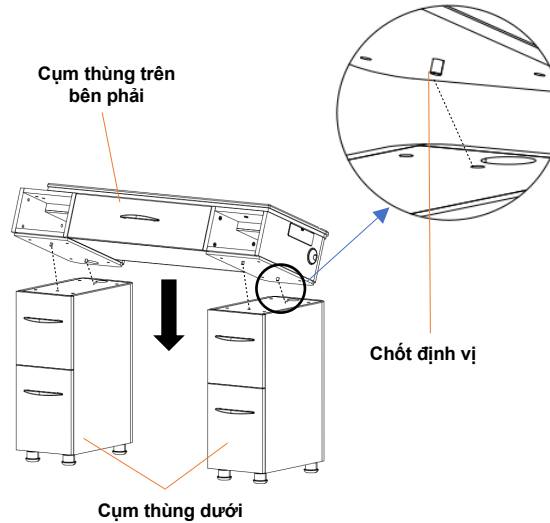
**Bước 1:** Gắn chân trụ xoay vào mặt đáy của Cụm thùng dưới như hình dưới:



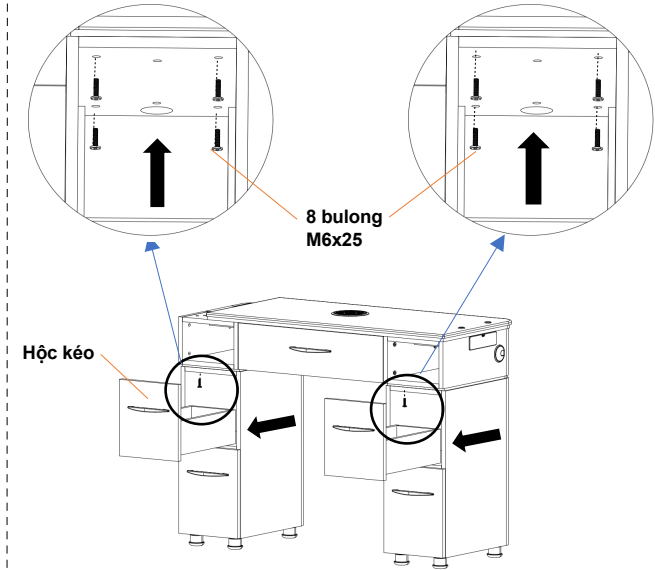
**Bao gồm:**

- 12 Chân trụ xoay.
- 17 Bulong M6x25.
- 1 Bulong M6x45.
- 1 Chia khóa lục giác.

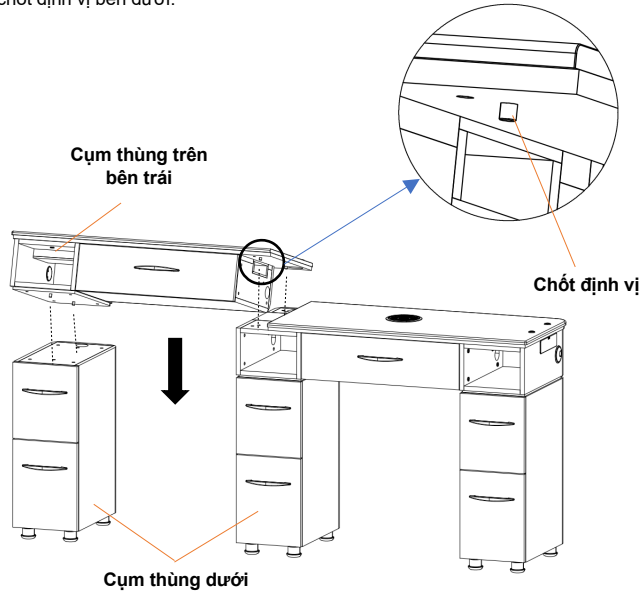
**Bước 2:** Gắn Cụm thùng trên bên phải với 2 Cụm thùng dưới theo những chốt định vị bên dưới.



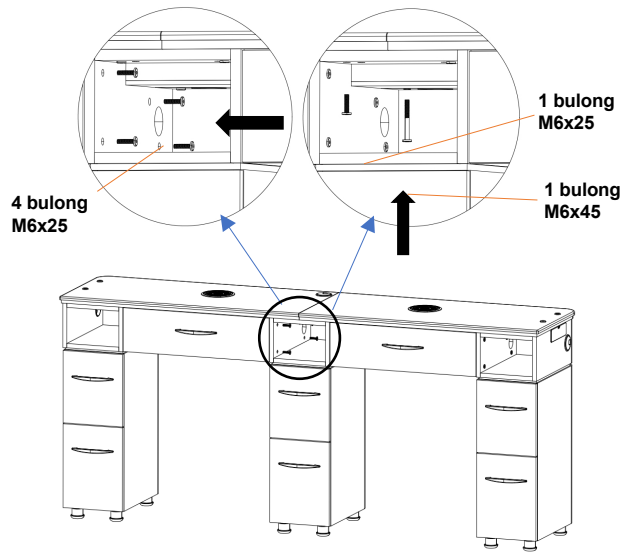
**Bước 3:** Kéo Hộc kéo của 2 Cụm thùng dưới ra, sau đó bắt bulong M6x25 hướng từ dưới lên.



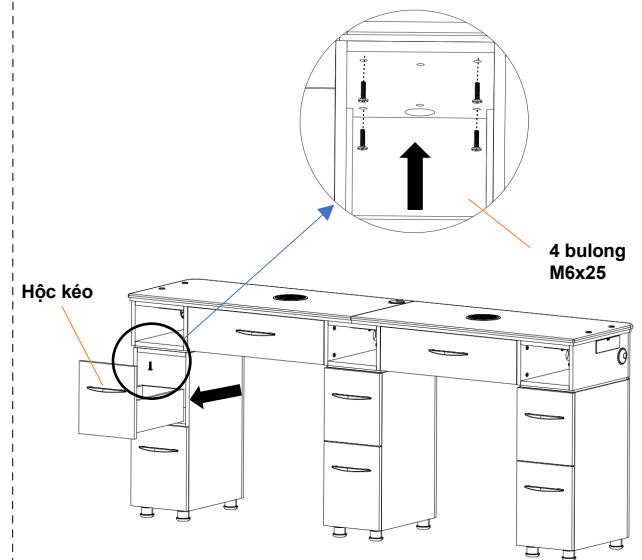
**Bước 4:** Gắn Cụm thùng trên bên trái với Cụm thùng dưới theo những chốt định vị bên dưới.



**Bước 5:** Kết nối Cụm thùng trên bên trái bằng cách bắt những con bulong như hình dưới:

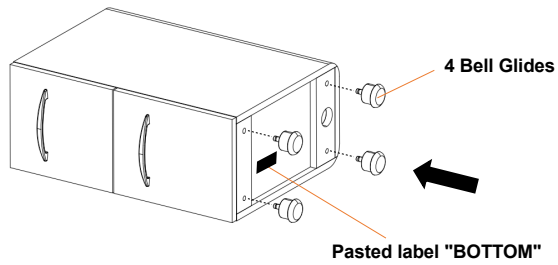


**Bước 6:** Kéo Hộc kéo của cụm thùng dưới ra, sau đó bắt bulong M6x25 hướng từ dưới lên.



## ASSEMBLY INSTRUCTIONS FOR VM313-DB

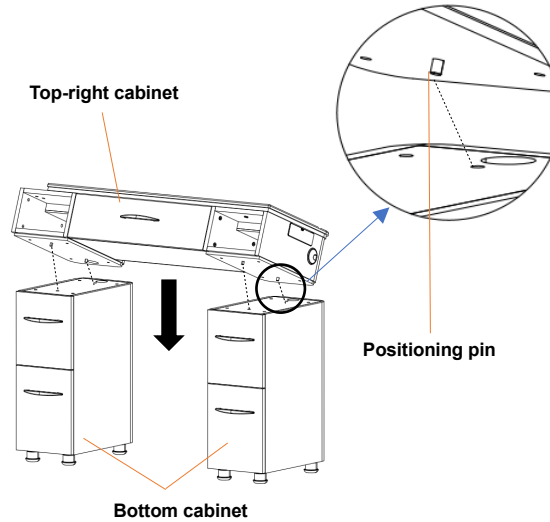
**Step 1:** Install the Bell Glides to bottom of the "Bottom cabinet" as below:



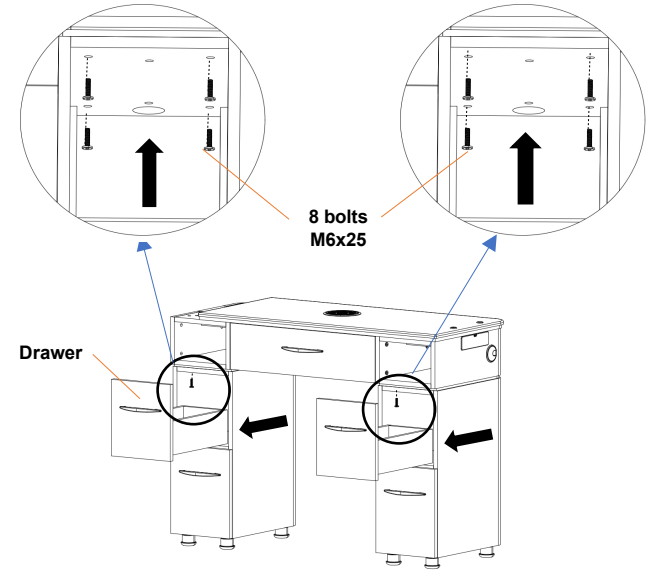
**Included:**

- 12 Bell Glides.
- 17 Bolts M6x25.
- 1 Bolt M6x45.
- 1 Hexagon key.

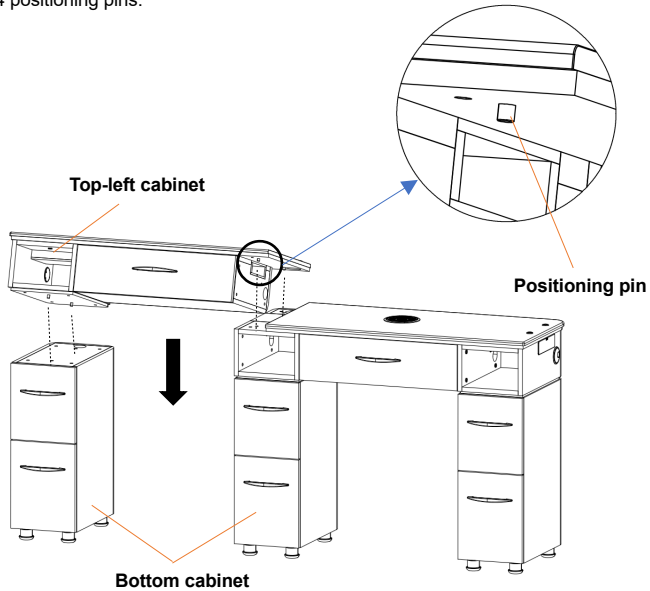
**Step 2:** Install the "Top-right cabinet" to the "Bottom cabinet" with 4 positioning pins.



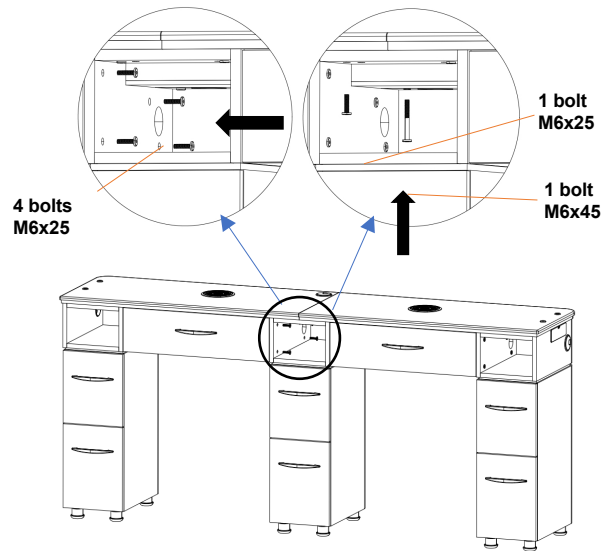
**Step 3:** Pull out the drawers then insert the bolts M6x25 from the bottom to fix.



**Step 4:** Install the "Top-left cabinet" to the "Bottom cabinet" with 4 positioning pins.



**Step 5:** Insert the bolts to connect the "Top-left cabinet" as below:



**Step 6:** Pull out the drawer then insert the bolts M6x25 from the bottom to fix.

